



Chrysler Building,
New York City
1932

Foto: Samuel Herman Gotscho

Kansaský vizionář



Modely ročníku 1924 v prodejně, jejíž interiér připomínal spíše orientální sídlo...



Foto: Bundesarchiv, Bild 102-06819 / CC-BY-SA 3.0

Stánek Chrysleru na mezinárodním autosalonu v Berlíně roku 1928

Přišel na svět jako syn strojího inženýra z lokomotivní továrny Henryho Chryslera a jeho ženy Mary ve Wamegu (Kansas) roku 1875. Jeho němečtí předkové připluli na americké území v roce 1709, tehdy se jmenovali Kreißlerové, až časem došlo k poangličtění jména na Chrysler – tak dokonale, že jejich původní příjmení prakticky nejde vysledovat. Když byly malému Walterovi tři roky, celá rodina se odstěhovala do pensylvánského Ellisu. Tam si mladík prožil svou vlastní cestu ame-

rického snu: nejdříve pomáhal v místním potravinářském obchodě a pak se dostal do čistící čtyř slavné společnosti Union Pacific Railroad. Spřažená soukollí a vůně parních strojů mu zřejmě učarovaly, protože následující zaměstnání přijal u světoznámé American Locomotive Company, dodávající do celého světa parostroje značky ALCO. V jejich



Foto: Harris & Ewing

Walter Chrysler během návštěvy Bílého domu

pittsburských strojírnách se vyšplhal až na post mistra.

V roce 1910 se Chrysler konečně dostává do profesního kontaktu s automobily, přijímá místo ve vedení montovny Buick v michiganském Flintu. Bylo i jeho zásluhou, že se Buick stal tak úspěšným výrobcem, takže nepřekvapí, když už v listopadu 1912 nastupuje na místo prezidenta správní rady General Motors, krátce předtím uvolněné Charlesem Nashem. Walter Percy strávil na této atraktivní pozici pět let a následně se vrhnul do špičkového financování přijetím nabídky Chase Manhattan Bank.

Čtyři roky nato přišla další změna pracoviště, Chrysler přijal nabídku na místo bossa automobilky Maxwell Motor Company s tím, že továrně vrátí její ziskovost. Krátce předtím se Maxwell spojil se značkou Chalmers. Přibližně v té samé době proběhla celou Amerikou zvěst o předlužení Willys Corporation a jejím konkurzu. Willys dobrovolně nabídl v dražbě svá aktiva, mezi nimiž byly i někdejší Duesenbergovy továrny v New Jersey včetně jednoho šestiválcového prototypu. Aukce vzbudila velký zájem a třebaže se Chryslerovi nepodařilo získat montážní halu, byl úspěšný v další liciaci a získal alespoň zmíněný šestiválcový vůz. Pak už nebylo těžké jej

Senzační Airflow si oblíbil proslulý nizozemský výrobce letadel Anthon Fokker



Aerodynamické tvary Chrysleru Town&Country 1941 na reklamním snímku vedle letadla DC-3



Walter Percy Chrysler



Všechno začalo docela nenápadně, ale během plodného období světoznámé firmy stačil vyrůst obří newyorský mrakodrap Chrysler Building. Měří 319 metrů a jeho špiče míří až do nebe, podobně jako sláva značky, kterou zpodobňuje. Chrysler, Dodge, Plymouth, DeSoto, Fargo a další subjekty – to vše jsou démanty, lemující dnešní cestu Waltera Chryslera do Síně slávy Chromu & Plamenů...

Walter Chrysler vedle prvního sériového modelu těsně před polovinou 20. let

Chrysler Airflow se pokoušel prosadit sériovou aerodynamiku, ale bylo to poněkud předčasné



V posledních předválečných letech se výrobci snažili nabízet různé druhy automatiky či poloautomatiky. Chryslerova se jmenovala Fluid Drive

finalizovat a od roku 1924 vyrábět jako první Chrysler na někdejší Chalmersově lince v Detroitu. Rok nato se firma přejmenovala na Chrysler Company. Spuštěním montáže se Walter Chrysler stal jedním z posledních automobilových průkopníků, kteří svůj koncern vybudovali od nuly a dosáhli světové proslulosti. Už koncem 20. let uzavřelo vedení smlouvu na výstavbu epochálního mrakodrapu Chrysler Building, jenž se pak na určitou dobu stal nejvyšší budovou světa a dodnes tvoří součást panoramu New Yorku.

U příležitosti šedesátin se Chrysler stáhl z veřejného a obchodního života a veškeré aktivity předal svému nástupci Kaufmanu Thumovi Kellerovi, s nímž se Walter Percy znal už z dob působení u Buicku.

Walter Percy Chrysler odešel z tohoto světa 18. srpna 1940 v Kings Point (Long Island). Všichni, kteří se někdy seznámili s některým z jeho výrobků, si kladou za čest symbolicky doprovodit Waltera Chryslera do pantheonu největších velikánů světového automobilového průmyslu.

Text: Katherina Hütter
Foto: archiv překladatele a redakce
Překlad & adaptace: J.F.K.

Z první výrobní série pochází nejstarší Chrysler v ČR. Po profesionální renovaci sklízí poháry v západních Čechách

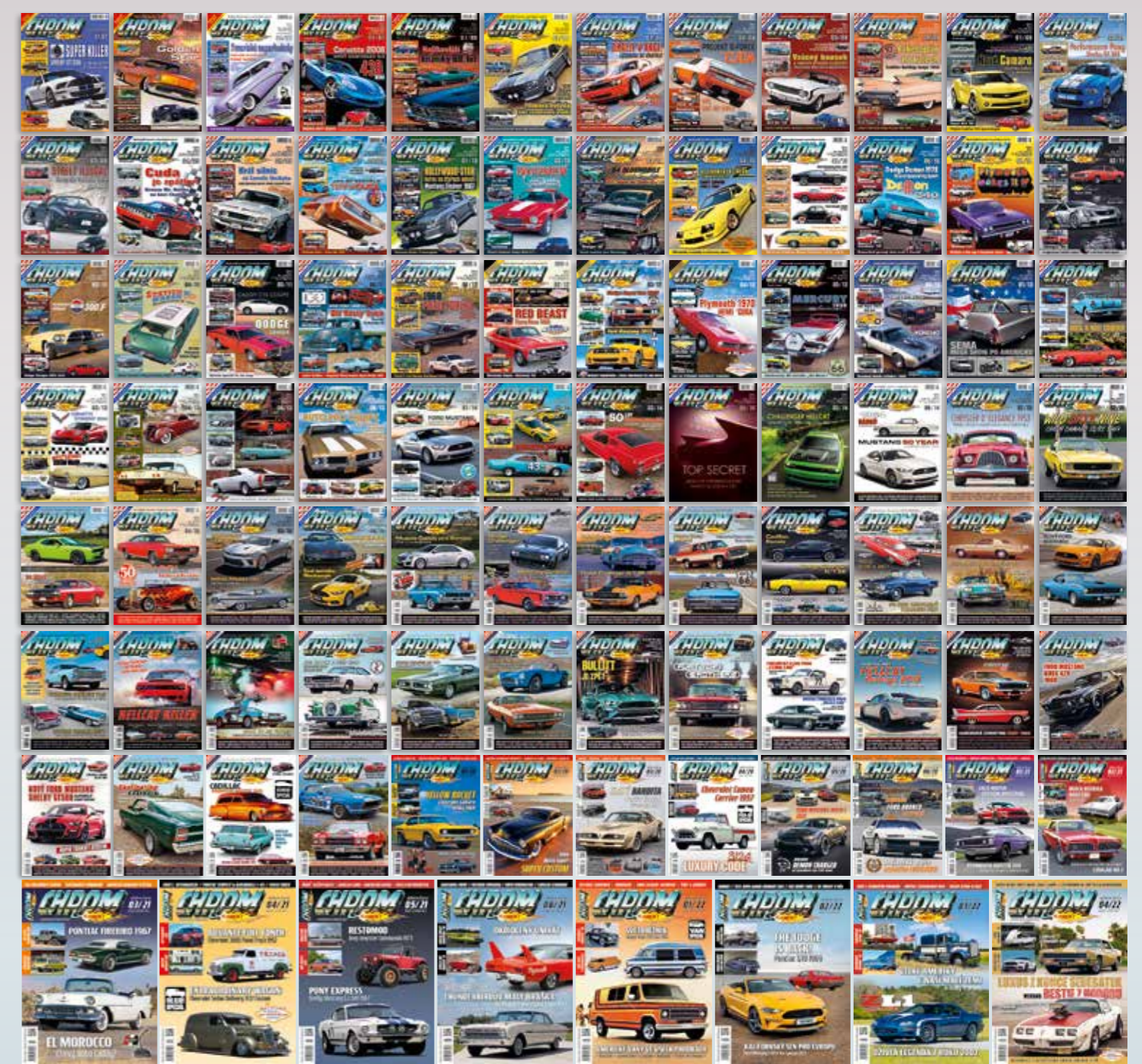


Mezi Chryslerovými příznivci dodnes přetrvává litost, že progresivní Turbine Car skončil ve stádiu pokusu...

Ročník 1960 patřil k těm slavným, kdy Chrysler oslňoval výkonem a křídly. Na snímku New Yorker Hardtop Coupe



CHYBÍ VÁM NĚKTERÉ ZE STARŠÍCH ČÍSEL?



Ročníky 2007 až 2020 POUZE 59 Kč/kus!

NOVÁ CENA!



Objednejte si je pomocí formuláře na našem webu: www.chrom-plameny.cz/starsi-cisla/ nebo si o ně napište do redakce: e-mail: redakce@chrom-plameny.cz popř. telefon 605 935 565 (po-pá 9-16 hodin)
Číslo 1 až 82 vám pošleme za novou zvýhodněnou cenu 59 Kč + poštovné. Od čísla 83 je cena 99 Kč + poštovné.

Obsah všech vydání si můžete prohlédnout na webu: www.chrom-plameny.cz/starsi-cisla/